

**КОМИТЕТ ПО УПРАВЛЕНИЮ МУНИЦИПАЛЬНЫМ ИМУЩЕСТВОМ
МУНИЦИПАЛЬНОГО РАЙОНА СЕРГИЕВСКИЙ**

с. Сергиевск
(место составления акта)

" 05 " февраля 20 16 г.
(дата составления акта)
09.20
(время составления акта)

АКТ ПРОВЕРКИ

**органом муниципального контроля юридического лица, индивидуального
предпринимателя, физического лица**

№ 5-ф

По адресу/адресам: Самарская область, Сергиевский район, с. Воротнее, ул. Парковая, д.1, кв.1
(место проведения проверки)

На основании: Распоряжения органа муниципального земельного контроля №5-ф от 25.01.2016г;

План проведения проверок физических лиц, не являющихся индивидуальными
предпринимателями на 2016г. утвержденный Распоряжением Администрации муниципального
района Сергиевский Самарской области №1749р от 01.12.2015г.

(вид документа с указанием реквизитов (номер, дата))

была проведена плановая/выездная проверка в отношении:
(плановая/внеплановая, документарная/выездная)

Савельева Петра Владимировича, дата рождения 07.01.1961, паспорт: серия 3605 номер 420546
выдан ОВД Сергиевского района по Самарской области от 26.01.2006г. место рождения:
Татарская АССР, Черемшанский район, адрес регистрации: Самарская обл., Сергиевский район,
с. Воротнее, ул. Парковая, д.1, кв.1. адрес постоянного места жительства: Самарская область,
Сергиевский район, п. Калиновый Ключ, ул. Нефтяников, д.6, кв.3.

(наименование юридического лица, фамилия, имя, отчество (последнее – при наличии)
индивидуального предпринимателя, физического лица)

Дата и время проведения проверки:

" 02 " февраля 20 16 г. с 10 час. 20 мин. до 10 час. 30 мин. Продолжительность 10

" " 20 г. с час. мин. до час. мин. Продолжительность

(заполняется в случае проведения проверок филиалов, представительств, обособленных структурных
подразделений юридического лица или при осуществлении деятельности индивидуального предпринимателя
по нескольким адресам)

Общая продолжительность проверки: 10 мин.
(рабочих дней/часов)

Акт составлен: Комитетом по управлению муниципальным имуществом муниципального
района Сергиевский Самарской области

(наименование органа муниципального контроля)

С копией распоряжения о проведении проверки ознакомлен(ы): (заполняется при проведении
выездной проверки)

(фамилии, инициалы, подпись, дата, время)

Дата и номер решения прокурора (его заместителя) о согласовании проведения проверки:

(заполняется в случае необходимости согласования проверки с органами прокуратуры)

Лицо(а), проводившее проверку: Яковлева Вера Анатольевна – ведущий специалист отдела земельных отношений Комитета по управлению муниципальным имуществом муниципального района Сергиевский Самарской области;

(фамилия, имя, отчество (последнее – при наличии), должность должностного лица (должностных лиц), проводившего(их) проверку; в случае привлечения к участию в проверке экспертов, экспертных организаций указываются фамилии, имена, отчества (последнее – при наличии), должности экспертов и/или наименования экспертных организаций с указанием реквизитов свидетельства об аккредитации и наименование органа по аккредитации, выдавшего свидетельство)

При проведении проверки присутствовали:

Пономарева Наталья Петровна – специалист администрации сельского поселения Воротнее м.р. Сергиевский Самарской области

(фамилия, имя, отчество (последнее – при наличии), должность руководителя, иного должностного лица (должностных лиц) или уполномоченного представителя юридического лица, уполномоченного представителя индивидуального предпринимателя, физического лица, уполномоченного представителя саморегулируемой организации (в случае проведения проверки члена саморегулируемой организации), присутствовавших при проведении мероприятий по проверке)

В ходе проведения плановой выездной проверки использования земельного участка по адресу: Самарская область, Сергиевский район, с. Воротнее, ул. Парковая, д.1, кв.1 установлено: согласно полученным сведениям из единого государственного реестра прав на недвижимое имущество и сделок с ним от 20.01.2016г. №63/037/750/2016-14 права на земельный участок не зарегистрированы. Земельный участок ориентировочной площадью 400 кв.м. используется для ведения личного подсобного хозяйства гражданином Савельевым П.В., правоудостоверяющие документы подтверждающие право собственности на земельный участок у гр. Савельева П.В. отсутствуют.

Таким образом, на земельном участке, расположенном по адресу: Самарская область, Сергиевский район, с. Воротнее, ул. Парковая, д.1, кв.1 усматриваются признаки административного правонарушения по статье 7.1. КоАП РФ (Самовольное занятие земельного участка или использование земельного участка без оформленных в установленном порядке правоустанавливающих документов на землю, а в случае необходимости без документов, разрешающих осуществление хозяйственной деятельности), что противоречит требованиям статьи 25 Земельного кодекса РФ Основания возникновения прав на землю. (Права на земельные участки, предусмотренные главами III и IV Кодекса, возникают по основаниям, установленным гражданским законодательством, федеральными законами, и подлежат государственной регистрации в соответствии с Федеральным законом "О государственной регистрации прав на недвижимое имущество и сделок с ним").

О проведении внеплановой проверки гражданин Савельев П.В. уведомлен, через специалистов администрации сельского поселения Воротнее, о чем свидетельствует подпись и дата в уведомлении, однако при проведении проверки не присутствовал. (Уведомление №69 от 25.01.2016г.).

По итогам проверки принято решение:

Направить материалы в Межмуниципальный отдел по Сергиевскому, Иса克林скому районам Управления Росреестра по Самарской области для составления протокола об административном правонарушении в соответствии со ст.7.1. КоАП РФ.

Запись в Журнале учета проверок юридического лица, индивидуального предпринимателя, физического лица проводимых органами государственного контроля (надзора), органами муниципального контроля внесена (заполняется при проведении выездной проверки): №5 от 25.01.2016г.

ЛМТ
(подпись проверяющего)

(подпись уполномоченного представителя юридического лица, индивидуального предпринимателя, его уполномоченного представителя, физического лица)

Прилагаемые к акту документы: Фототаблица – 2 л.

Схематический чертеж земельного участка – 1 л.

Подписи лиц, проводивших проверку: Яковлева В.А. ЛМТ

С актом проверки ознакомлен(а), копию акта со всеми приложениями получил(а):

(фамилия, имя, отчество (последнее – при наличии), должность руководителя, иного должностного лица или уполномоченного представителя юридического лица, индивидуального предпринимателя, его уполномоченного представителя, физического лица, его уполномоченного представителя)

“ ” 20 г.

(подпись)

Пометка об отказе ознакомления с актом проверки:

(подпись уполномоченного должностного лица (лиц), проводившего проверку)

*Второй экземпляр акта проверки
отправлен заказной почтой с уведомлением
ЛМТ*

**КОМИТЕТ ПО УПРАВЛЕНИЮ МУНИЦИПАЛЬНЫМ ИМУЩЕСТВОМ
МУНИЦИПАЛЬНОГО РАЙОНА СЕРГИЕВСКИЙ**

(наименование органа местного самоуправления или уполномоченного им органа,
осуществляющего муниципальный земельный контроль)

МУНИЦИПАЛЬНЫЙ ЗЕМЕЛЬНЫЙ КОНТРОЛЬ

ФОТОТАБЛИЦА

приложение к акту проверки соблюдения земельного законодательства
от " 05 " февраля 2016 г. № 5-ф

Яковлева Вера Анатольевна – ведущий специалист отдела земельных отношений Комитета по
управлению муниципальным имуществом м. р. Сергиевский

(Ф.И.О. должностного лица, наименование юридического лица, Ф.И.О. гражданина)
Самарская область, Сергиевский район, с. Воротнее, ул. Парковая, д.1, кв.1

Фото №1.



Фото №2.



Фото №3.



Фото №4.

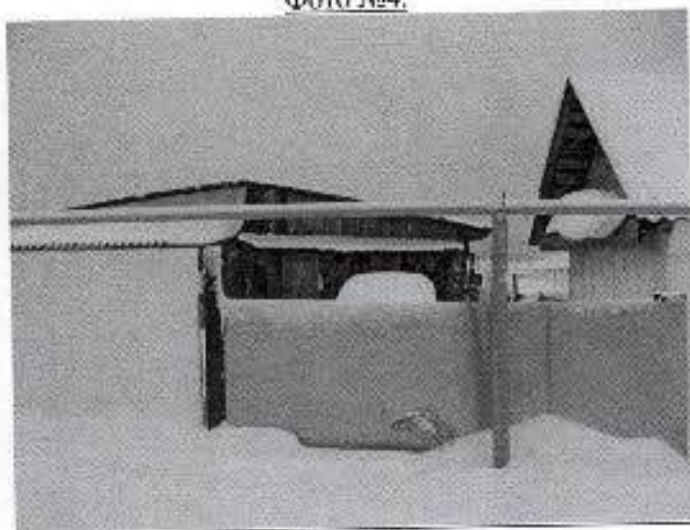


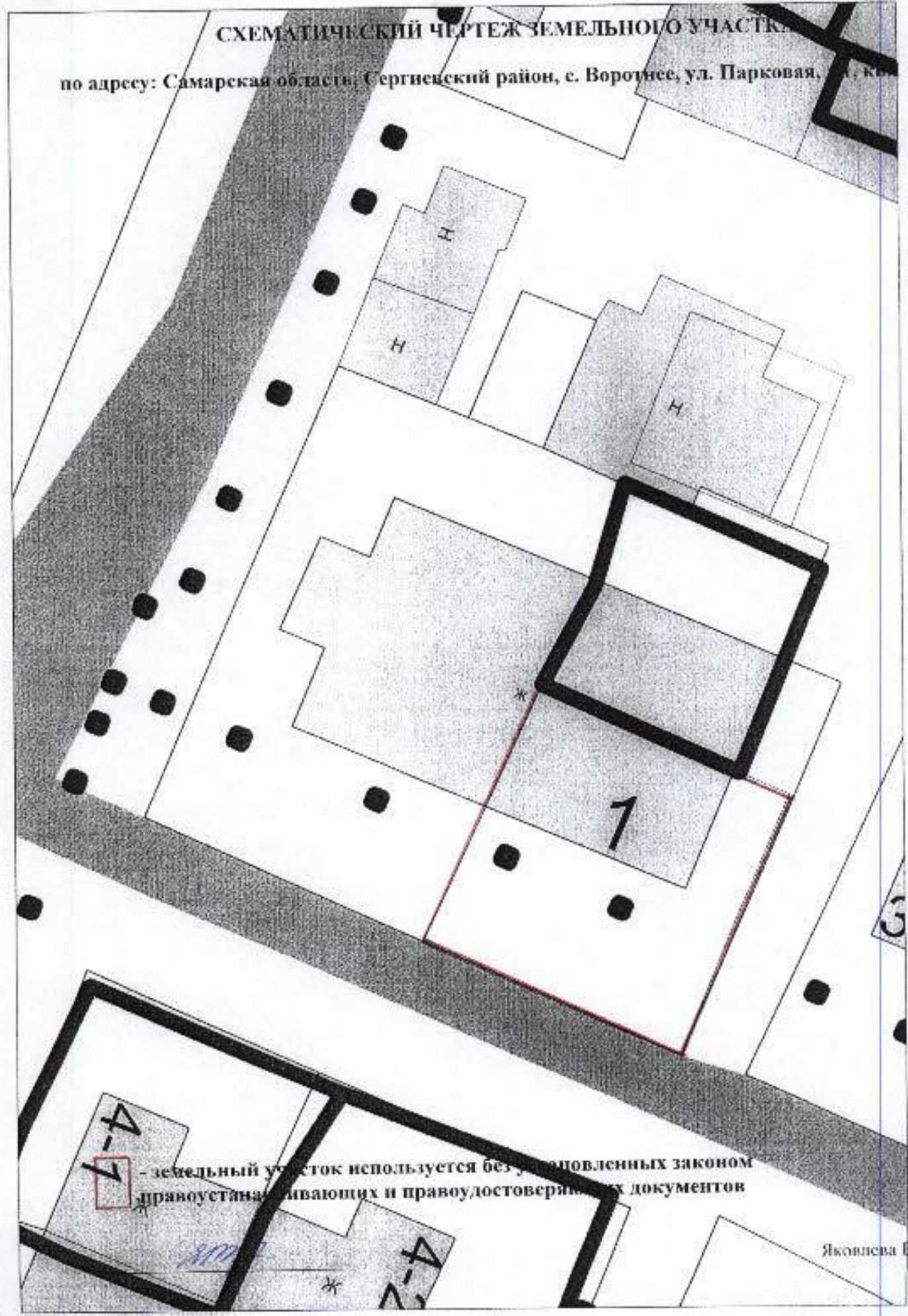
Фото №5.



В.А.

СХЕМАТИЧЕСКИЙ ЧЕРТЕЖ ЗЕМЕЛЬНОГО УЧАСТКА

по адресу: Самарская область, Сергиевский район, с. Воронье, ул. Парковая, д. 1, кв. 1



4-7 - земельный участок используется без установленных законом, иными правовыми актами действующими и правоудостоверяющих документов

Яковлева В.А.



УВЕДОМЛЕНИЕ о вручении:

Простое № 119
Заказное

Обязательная маркировка заполняется отправителем

- Письмо
- Бандероль
- Письма
- Отправления 1 класса
- Заказное(ое)
- С объявленной ценностью
- Обыкновенной

Уведомление подлежит возврату по адресу:

Кому Кузнецов Р. Сергеевич

Адрес г. Сергиевск

ул. Советская, д. 965 к. 22

Имя: Дюбова В.А.

446544

(открыть КТШ или место
применя почтового отправления)

Для дополнительных сведений отправитель



почтовое отправление №: 44654070199474

Обязательное жирной чертой заполняется отправителем

- Письма
- Бандероли
- Пакеты
- Отправление 1 класса
- Заказной(ой)
- С объявленной ценностью
- Обыкновенной

адрес п. Кашинский Клин
ул. Мухоморова д. 6 кв. 3

4465407

Вручено «10» 02 2016 г. лично Савельев В.В.
по доверенности

Получил _____
(подпись)



(открыть и ВШ ОПС места
использовать только для
подписания)

Руководитель ОПС:

Савельев В.В.
(подпись)



(открыть и ВШ ОПС места
использовать только для
подписания)